

Bras d'aspiration et système de filtration



La gamme Nederman de bras d'aspiration basse pression couvre une large variété d'applications. Tous les bras sont hautement flexibles, simples à positionner, à s'allonger et à se rétracter. Il existe différents systèmes de fixation pour un montage au mur, au plafond ou sur un support. D'autres accessoires sont disponibles, dont des hottes et des clapets permettant d'améliorer l'efficacité du système.

Les bras sont raccordés à un système d'aspiration et de filtration pour éliminer les contaminants de l'air aspiré afin de pouvoir le renvoyer dans l'atmosphère ou de le recycler sans effet néfaste.



Guide de sélection - Bras d'aspiration

	Standard	Télescopique	Original/ Original CR	NEX MD	NEX HD	Table de meulage/ soudage
Aspiration de fumées, de vapeur et de poussières. Écoles, espaces exigus, petites cabines de soudage.	X	X	X			
Aspiration de fumées, de vapeur et de poussières. Petits ateliers, ateliers de fabrication métallurgique.	X	X	X	X		X
Aspiration de fumées épaisses, vapeurs et poussières. Ateliers de mécanique lourde, soudage, découpe au laser, meulage avec projection d'étincelles.				X	X	X
Débits d'air recommandés, m ³ /h	600-900	600-1000	700-1000	900-1300	1000-1900	1000-4000
Température max. des fumées, °C	70	70	70	70	120	Non applicable
Niveau sonore au niveau de la hotte, dB(A)	67	70	63-75	69	63	-
Clapet	Option	Option	Standard	Standard	Standard	-
Qualité du tuyau	Feuille d'aluminium revêtue de PVC	Tissu polyester revêtu de PVC	Tissu polyester revêtu de PVC	Tissu polyester revêtu de PVC	PVC renforcé de fibres de verre, tissu de polyester revêtu de PVC	Non applicable
Ø de raccordement, mm	160	150/160	150/160	160	200	160/250
Note	Monté sur support mural 180°	Pivot 360°	Pivot 360°	Pivot 360°	Pivot 360°	Non applicable

Guide de sélection - Systèmes d'aspiration et de filtration

Produit	Description	Applications: Entretien, maintenance et production légère	Applications: Production légère à lourde	Type: Unité d'aspiration portable	Type: Unité d'aspiration mobile	Type: Installations d'aspiration fixes/stationnaires	Filtre: Nettoyables	Filtre: Jetables
FilterVac 840/841	Pour soudages en déplacement dans des espaces restreints. À connecter à une torche de soudage ou à une buse d'aspiration.	X		X				X
FilterCart Original	Pour des applications de soudage. Unité complète avec filtre, ventilateur et bras d'aspiration Original.	X			X			X
FilterCart W3	Pour des applications de soudage. Satisfait à la norme W3 de BGIA. Unité complète avec filtre, ventilateur et une hotte spéciale en métal avec éclairage pour une aspiration maximale. Avec alarme pour le remplacement de la cartouche filtrante.	X			X			X
FilterCart Charbon Actif	Pour l'aspiration des odeurs, des fumées, des solvants et des contaminants gazeux. Unité complète avec filtre, ventilateur et bras d'aspiration.	X			X			X
FilterBox	Système modulaire pour des applications de soudage ou produisant de la poussière. Peut être équipé d'un système de nettoyage air comprimé pour un décolmatage de filtre plus efficace.	X	X		X		X	
Filtre FM	Systèmes de filtration modulaires. Trois cartouches filtrantes différentes et non-nettoyables : particules, micro/HEPA et gaz. À combiner avec un ventilateur et des bras. Possibilité d'augmenter la capacité	X				X		X

Pour de plus amples informations, veuillez contacter votre Distributeur Nederman. Veuillez aussi consulter le catalogue Nederman Design Guide, ainsi que le site Internet www.nederman.com

La disponibilité du produit peut varier d'un pays à l'autre.

Bras d'aspiration Standard

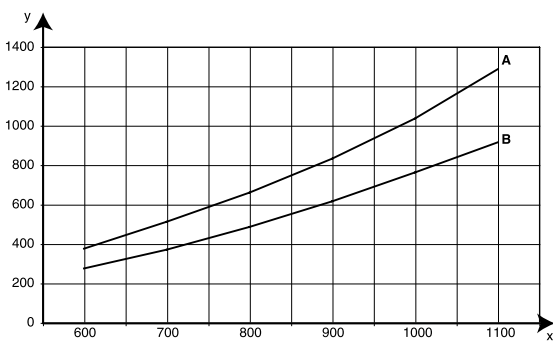


Le bras d'aspiration Standard Nederman est spécialement conçu pour des ambiances de travail avec fumées, vapeurs ou poussières non explosives et où les besoins en débits d'air et en température sont modérés. Les postes de travail typiques sont ceux des écoles de formations ou pour différents types d'applications légères en production. Les applications peuvent être en soudage, meulage ou dans bien d'autres processus industriels quand un bras facilement positionnable est requis. Le bras est disponible en deux longueurs, 2 m et 3 m, et est équipé d'une hotte d'aspiration type flasque très efficace.

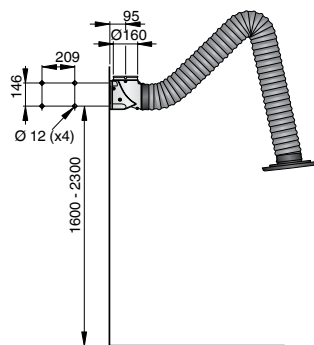


- Le bras est flexible dans toutes les directions et simple à positionner
- Conçu pour une fixation murale ou suspendu à une fixation murale intégrée/ coude à 90°
- Permet une rotation sur 180°
- Peut être équipé d'un clapet placé dans le coude en accessoire
- La hotte peut être inclinée dans toutes les directions

Perte de charge



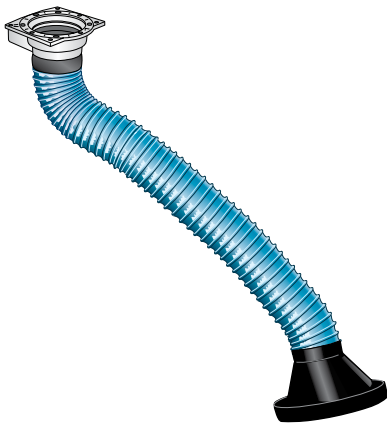
X : débit d'air en m³/h Y : pression statique en Pa A : 3 m B : 2 m



Description	Portée de travail, m	Débit d'air, m ³ /h	Ø de raccordement, mm	Température maxi. des fumées, °C	Niveau sonore au niveau de la hotte, dB(A)	Poids, Kg	Réf.
Bras standard 2 m	2	600-900	160	70	67	11	10500238
Bras standard 3 m	3	600-900	160	70	67	13	10500338

Le kit se compose de	Réf.
Bras Standard 2 m + ventilateur N16 triphasé 230/400 V + support mural + démarreur de ventilateur manuel	10530331
Bras Standard 3 m + ventilateur N16 triphasé 230/400 V + support mural + démarreur de ventilateur manuel	10530431

Bras d'aspiration Télescopique

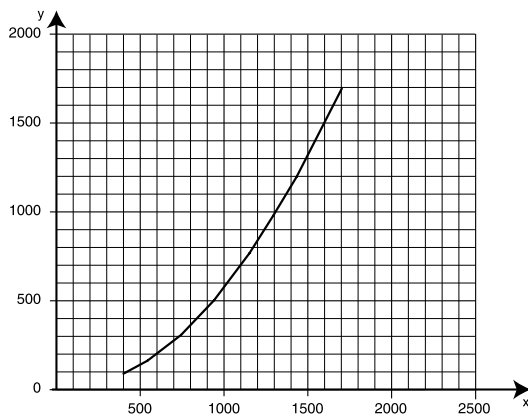


Le bras Télescopique Nederman est spécialement conçu pour des espaces de travail exigus où résident fumées, vapeurs ou poussières non explosives. Les postes de travail typiques sont ceux des écoles de formation ou des ateliers de production équipés de petites cabines de soudage. Les applications peuvent être le soudage, le meulage ou dans bien d'autres processus industriels quand un petit bras facilement positionnable est requis. La portée du bras est comprise entre 0,9 et 1,6 m.

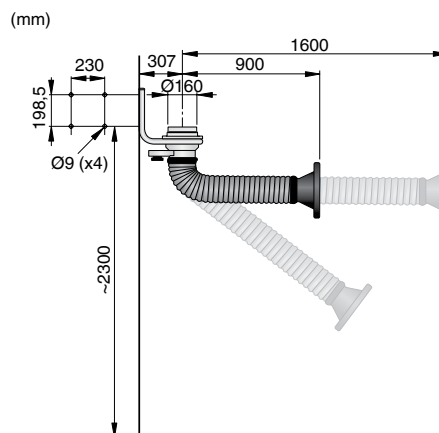


- Le bras est flexible dans tous les sens et est facile à positionner et à déployer.
- Le bras dispose d'une fonction télescopique équilibrée grâce à un équilibreur à câble réglable.
- L'ensemble est suspendu à un pivot permettant une rotation sur 360 degrés.
- La hotte peut être orientée dans tous les sens.

Perte de charge



X : débit d'air en m^3/h
Y : pression statique en Pa



Description	Portée de travail, m	Débit d'air, m^3/h	Ø de raccordement, mm	Température maxi. des fumées, °C	Niveau sonore au niveau de la hotte, dB(A)	Poids, Kg	Réf.
Bras télescopique avec hotte en métal	0.9-1.6	600-1000	160	70	76	12	10502531
Bras Télescopique avec hotte standard	0.9-1.6	600-1000	160	70	76	12	10502331

Bras d'aspiration Original

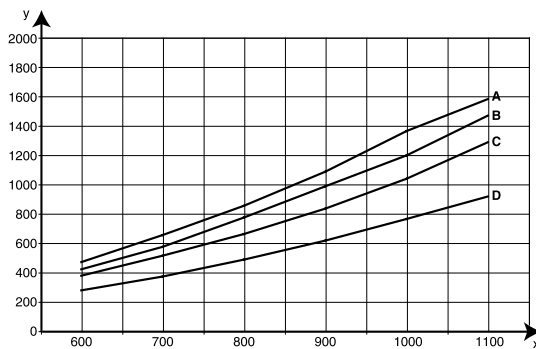


Il est spécialement conçu pour être utilisé en présence de fumées, vapeurs ou poussières non explosives. Les postes de travail typiques sont ceux de l'industrie de la fabrication métallique ou dans d'autres types d'industries où une aspiration est nécessaire. Les applications peuvent être en soudage, meulage ou dans bien d'autres processus industriels quand un bras facilement positionnable est requis. Le bras Original est équipé de série avec un clapet dans sa hotte.



- Le pivot permet au bras de tourner sur 360°
- Le bras est souple dans toutes les directions et simple à positionner
- Le bras peut être monté en combinaison avec différents supports, extensions, sur des rails ou sur des équipements de filtration fixes ou mobiles.
- Le produit est équipé de série d'un clapet dans la hotte
- Sur tous les modèles, la hotte peut être inclinée dans toutes les directions

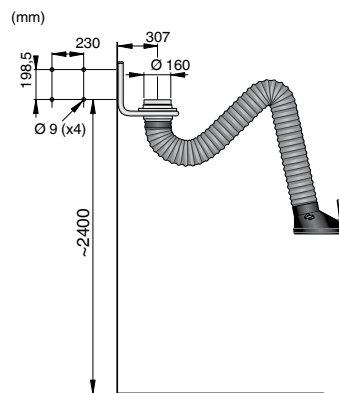
Perte de charge



X : débit d'air en m³/h

Y : pression statique en Pa

A = 4 m horizontal, B = 4 m vertical, C = 3 m, D = 2 m



Description	Portée de travail, m	Débit d'air, m ³ /h	Ø de raccordement, mm	Température maxi. des fumées, °C	Niveau sonore au niveau de la hotte, dB(A)	Poids, Kg	Réf.
Bras Original 2 m	2	700-1000	150/160	70	63-75	11	10554235
Bras Original 3 m	3	700-1000	150/160	70	63-75	13	10554335
Bras Original 4 m vertical	4	700-1000	150/160	70	63-75	16	10554435
Bras Original 4 m Horizontal	4	700-1000	150/160	70	63-75	16	10554535

Le kit se compose de	Réf.
Bras Original 2 m + ventilateur N16 triphasé 230/400 V + support mural + démarreur de ventilateur manuel	10230030
Bras Original 3 m + ventilateur N24 triphasé 230/400 V + support mural + démarreur de ventilateur manuel	10230040
Bras Original 4 m Vertical + ventilateur N24 triphasé 230/400 V + support mural + boîtier de démarrage manuel de ventilateur	10230050

Bras d'aspiration Original CR

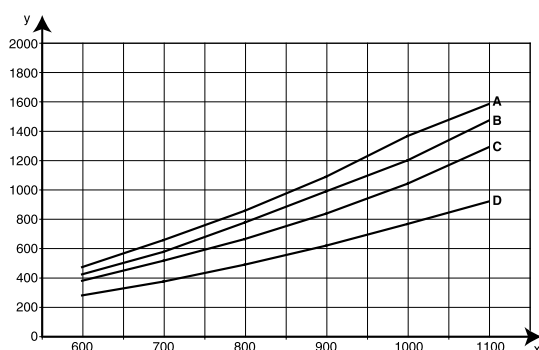


Spécialement conçu pour être utilisé en présence de fumées, vapeurs ou poussières non explosives. Le bras bénéficie d'une protection anticorrosion améliorée puisque toutes les pièces en aluminium (système de bras inclus) sont anodisées. Les postes de travail typiques sont les industries agroalimentaires, pharmaceutiques et chimiques ainsi que tous d'autres types d'industries, requérant un bras résistant à la corrosion et facile à positionner.



- Le pivot permet au bras de tourner sur 360°
- Le bras est flexible dans toutes les directions et facile à positionner
- Le bras peut être monté en combinaison avec différents supports, à des extensions sur des rails ou sur un équipement de filtration fixe ou mobile
- Le bras est équipé de série d'un clapet dans la hotte
- Sur tous les modèles, la hotte peut être inclinée dans toutes les directions

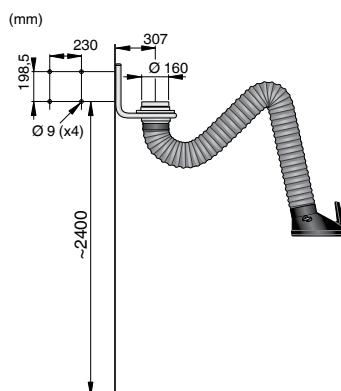
Perte de charge



X : débit d'air en m³/h

Y : pression statique en Pa

A = 4 m horizontal, B = 4 m vertical, C = 3 m, D = 2 m



Description	Portée de travail, m	Débit d'air, m ³ /h	Ø de raccordement, mm	Température maxi. des fumées, °C	Niveau sonore au niveau de la hotte, dB(A)	Poids, Kg	Réf.
Bras original CR 2 m	2	700-1000	150/160	70	63-75	11	10532535
Bras original CR 3 m	3	700-1000	150/160	70	63-75	13	10532235
Bras Original CR 4 m vertical	4	700-1000	150/160	70	63-75	16	10532335
Bras Original CR 4 m horizontal	4	700-1000	150/160	70	63-75	16	10532435

Bras d'aspiration NEX MD

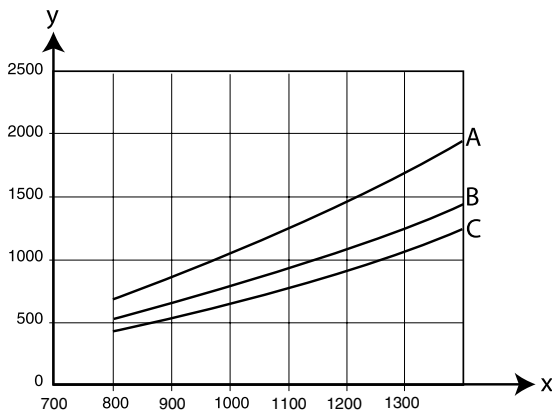


Le bras Nederman NEX MD est un bras d'aspiration pour des applications d'extraction moyenne ou intensive. Le bras dispose d'un tuyau de Ø160 mm externe au système autoporteur, lui procurant un débit d'extraction d'air élevé et une faible perte de charge. Parfaitement équilibré et facile à positionner.

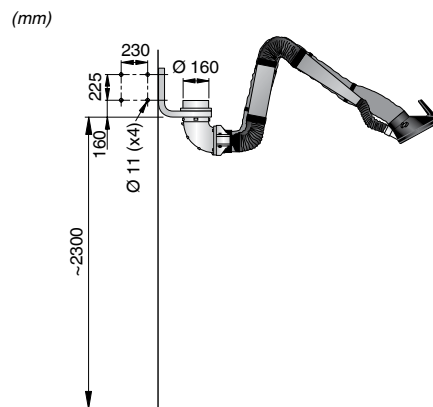


- Pivot robuste - permet de tourner sur 360°
- Mécanisme auto porteur caréné protégeant le bras des poussières et des impuretés
- Peut être monté sur des supports, des extension et des rails
- Avec clapet dans la hotte - permet d'économiser de l'énergie à l'arrêt
- Le tuyau est facile à retirer pour être nettoyé
- La hotte peut être inclinée dans toutes les directions

Perte de charge



X : débit d'air en m³/h
 Y : pression statique en Pa
 A : 5 m, B : 4 m, C : 2 m et 3 m



Description	Portée de travail, m	Débit d'air, m ³ /h	Ø de raccordement, mm	Température maxi. des fumées, °C	Niveau sonore au niveau de la hotte, dB(A)	Poids, Kg	Réf.
NEX MD 2 m	2	900-1300	160	70	66	16	10561032
NEX MD 3 m	3	900-1300	160	70	63	20	10561132
NEX MD 4 m	4	900-1300	160	70	63	27	10561232
NEX MD 5 m	5	900-1300	160	70	63	32	10561332

Bras d'aspiration NEX HD

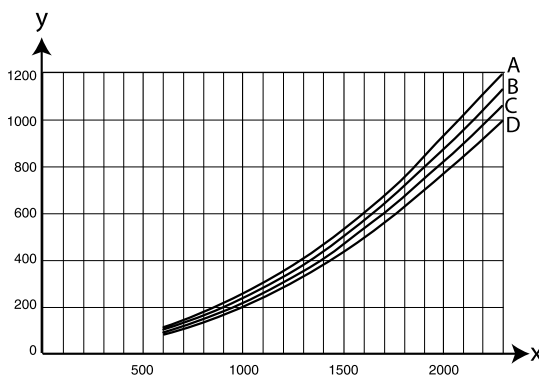


Le bras d'aspiration Nederman NEX HD est le nec plus ultra des bras quand il s'agit de débits d'air élevé et d'aspiration de fumées à des températures supérieures à la normale. Le bras est spécialement conçu pour être utilisé en présence de vapeurs, fumées très épaisses ou poussières non explosives. Les applications peuvent être en soudage, coupage manuel, plasma ou laser, en métallisation, en meulage quand de nombreuses étincelles sont générées ou dans bien d'autres processus industriels quand un bras de grande capacité, parfaitement équilibré et facilement positionnable est requis.

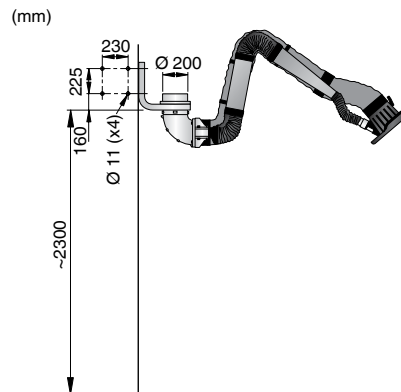


- Pivot robuste qui permet au produit de tourner sur 360°
- Mécanisme auto porteur du bras caréné pour le protéger de la poussière
- Peut être monté en combinaison avec différents supports, extensions ou rails
- Équipé de série d'un clapet dans la hotte
- Le tuyau est facile à retirer pour le nettoyage
- Perte de charge minimale et faible niveau sonore

Perte de charge



X : débit d'air en m^3/h
 Y : pression statique en Pa
 A : 5 m, B : 4 m, C : 3 m, D : 2 m



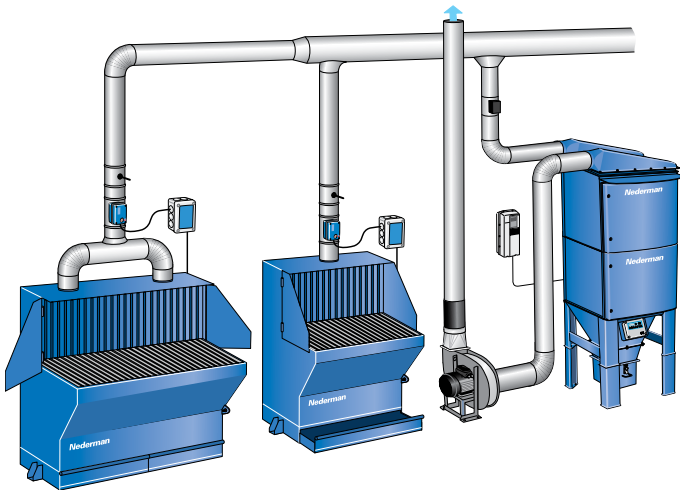
Description	Portée de travail, m	Débit d'air, m^3/h	Ø de raccordement, mm	Température maxi. des fumées, °C	Niveau sonore au niveau de la hotte, dB(A)	Poids, Kg	Réf.
NEX HD 2 m	2	1000-1900	200	120	66	17	10560232
NEX HD 3 m	3	1000-1900	200	120	63	21	10560332
NEX HD 4 m	4	1000-1900	200	120	63	28	10560432
NEX HD 5 m	5	1000-1900	200	120	63	33	10560532

Table de meulage et de soudage



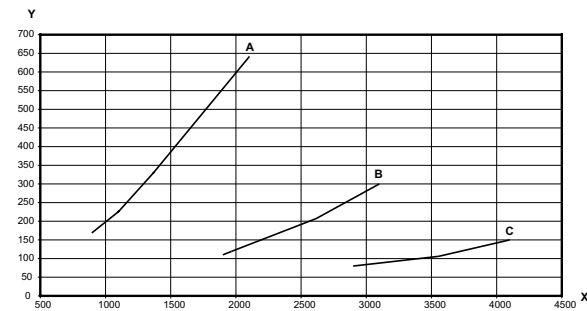
Table de meulage et de soudage pour l'aspiration des fumées, poussières et particules, lors d'opérations de soudage et de meulage. Cette table peut être aussi utilisée dans des environnements explosifs, si une mise à la terre rigoureuse est réalisée. La table n'est pas prévue pour le coupage. La table facilite la fixation d'une torche de soudage lorsque celle-ci n'est pas utilisée. Sous le plan de travail en face avant se trouve un tiroir pour la récupération des particules lourdes et des poussières. Il est facile à vider. Le raccordement du tuyau pour un ventilateur externe se situe au sommet de la table et il est recommandé d'utiliser un filtre entre la table et le ventilateur, FilterBox, FilterMax C25 et FilterMax modulaire sont des exemples de filtres adaptés.

- Facile à installer
- Conception industrielle robuste
- Souple en terme de possibilités d'installation
- Capacité d'aspiration modulaire
- Maintenance aisée

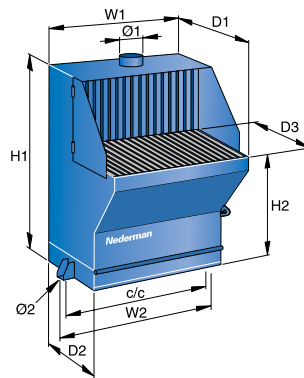


Deux tables de soudage, meulage associées à un FilterMax DF 80 et à un ventilateur centralisé NCF. L'installation est commandée par un variateur de ventilateur. Chaque point d'aspiration peut être coupé par un clapet motorisé.

Perte de charge



X : débit d'air en m³/h
 Y : pression statique en Pa
 A = 900, B = 1350, C = 2000

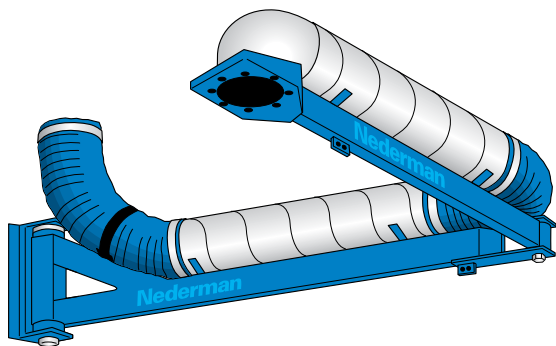


Description	Débits d'air recommandés, m ³ /h	Volume du bac à poussière, litres	Poids, Kg	W1	W2	D1	D2	D3	H1	H2	C/C	Ø1	Ø2	Réf.
Table de meulage/soudage 900	1000-2000	64	175	900	1000	820	530	550	1450	850	970	160	12	10500133
Table de meulage/soudage 1350	2000-3000	96	260	1355	1455	820	530	550	1450	850	1425	250	12	10500233
Table de meulage/soudage 2000	3000-4000	143	360	2000	2100	820	530	550	1450	850	2070	2x250	12	10500333

Accessoires : voir la fin du chapitre

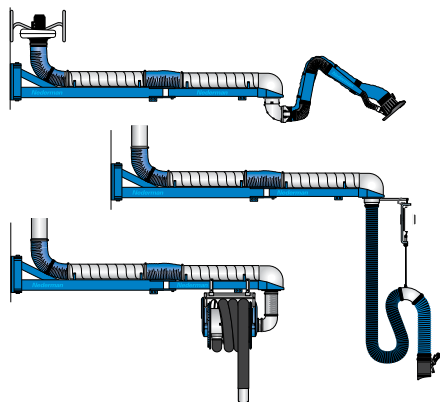
La disponibilité du produit peut varier d'un pays à l'autre.

Extension de bras



L'extension de bras Nederman, 4,2 m ou 6,0 m, est conçue pour être utilisée quand une portée plus grande est requise. Se combine avec des bras d'aspiration de fumées, de poussières ou un équipement d'extraction des gaz d'échappement VL ou PL. Réalisée en profilés d'acier robustes. Fixée à un support pivotant et équipée d'une articulation centrale, la rend flexible dans tous les sens. Il est possible d'ajouter d'autres équipements à l'extension de bras, tels que des postes à souder ainsi que des enrouleurs de tuyaux ou de câbles.

- Un support universel permet d'ajouter directement un équipement supplémentaire à l'extension
- Le kit tuyaux doit être commandé séparément.

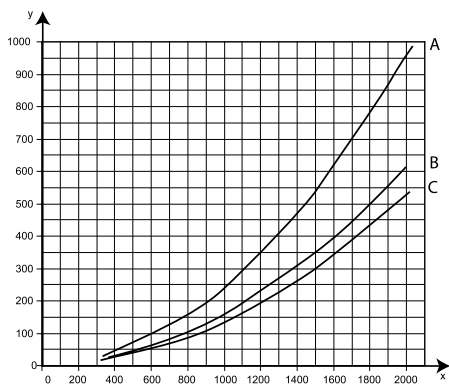


Exemples d'extension avec équipement supplémentaire.

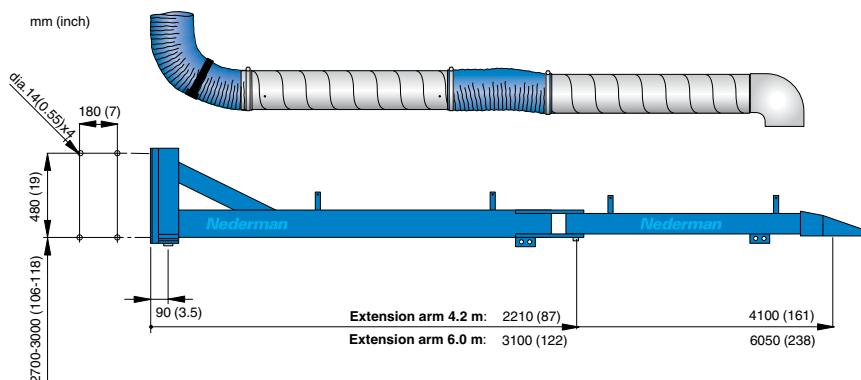
Débits d'air recommandés	Max. 2000 m ³ /h
Dépression maximum recommandée	3000 Pa
Diamètre de raccordement	200 mm
Charge maximale sur l'extension extérieur de 4,2 m	100 kg
Charge maximale sur l'extension extérieur de 6,0 m	60 kg
Hauteur de montage recommandée à partir du niveau du sol	2,7 - 3,0 m

Bras d'aspiration recommandés	
Bras d'aspiration Original	4 m maximum.
Bras d'aspiration NEX MD	3 m maximum.
Bras d'aspiration NEX HD	3 m maximum.

Perte de charge



X : débit d'air en m³/h
 Y : pression statique en Pa
 A : extension coudée à 40° (à son maximum). B : extension coudée à 90°. C : extension tendue et droite



Description	Taux de recyclage en poids, %	Poids, Kg	Matériaux	Réf
Extension de 4,2 m	100	73	Acier peint par poudrage	10506635
Extension de 6,0 m	100	93	Acier peint par poudrage	10507735

Accessoires	Taux de recyclage en poids, %	Poids, Kg	Matériaux	Réf
Kit câble pour kit d'éclairage	-	-	-	10345292
Support pour enrouleur d'extraction de gaz d'échappement	100	2	Acier peint par poudrage	20374358

Le kit tuyaux se compose de	Température maxi. de l'air aspiré, °C	Taux de recyclage en poids, %	Poids, Kg	Matériaux	Réf
Kit tuyaux 4,2 m pour fumées	70	92	8	Tuyaux en acier galvanisé, tuyaux PVC	10374376
Kit tuyaux 4,2 m pour gaz d'échappement	150	57	12	Tuyaux en acier galvanisé, tuyaux NR-B	10374375
Kit tuyaux 6,0 m pour fumées	70	95	13	Tuyaux en acier galvanisé, gaines PVC	10374360
Kit tuyaux 6,0 m pour gaz d'échappement	150	71	17	Tuyaux en acier galvanisé, tuyaux NR-B	10374374

La disponibilité du produit peut varier d'un pays à l'autre.

Rail d'aspiration des fumées



Le chariot de rail pour bras d'aspiration Nederman est destiné à être utilisé en combinaison avec le rail Nederman ALU 150 quand l'extraction est nécessaire sur de longues aires de travail.

- Un bras d'aspiration peut servir sur plusieurs postes de travail
- Le chariot est facile à déplacer le long du rail
- Le chariot est adapté aux bras d'aspiration Nederman mentionnés ci-dessous

Description	Longueur, m	Réf.
Chariot		20940210
Raidisseur de rail, une pièce par mètre courant de rail		20373942
Rail droit ALU 150*	2,5	20900510
Rail droit ALU 150*	5	20900610
Rail droit ALU 150*	7,5	20900710
Rail droit ALU 150*	10,0	20900810
Rail droit ALU 150*	12,5	20900910
Rail droit ALU 150*	15,0	20901010
Rail droit ALU 150*	17,5	20901110
Rail droit ALU 150*	20,0	20901210
Rail droit ALU 150*	22,5	20901310
Rail droit ALU 150*	25,0	20901410
Rail droit ALU 150*	27,5	20901510
Rail droit ALU 150*	30,0	20901610
Rail droit ALU 150*	35,0	20901710
Rail droit ALU 150*	40,0	20901810
Rail droit ALU 150*	45,0	20901910
Rail droit ALU 150*	50,0	20902010

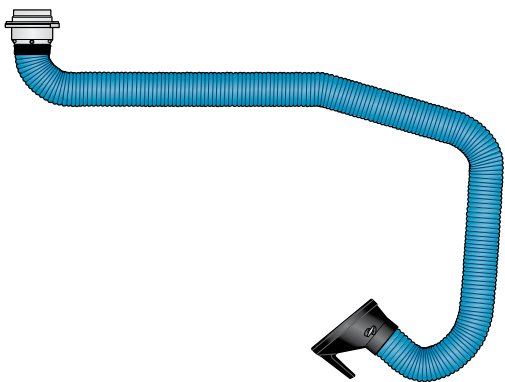
* Comprenant lèvres en caoutchouc, jonctions, suspensions, butées et bouchons terminaux.
Pour des longueurs de rail > 50 m, veuillez contacter votre Distributeur Nederman.

Accessoires	Réf.
Sortie vers le haut, Ø 200 mm	20940410

Bras d'aspiration recommandés	
Bras d'aspiration Original	4 m maximum.
Bras d'aspiration Télescopique	Tous les modèles
Bras d'aspiration NEX MD	3 m maximum.
Bras d'aspiration NEX HD	3 m maximum.

La disponibilité du produit peut varier d'un pays à l'autre.

Bras d'aspiration pour atelier de carrosserie

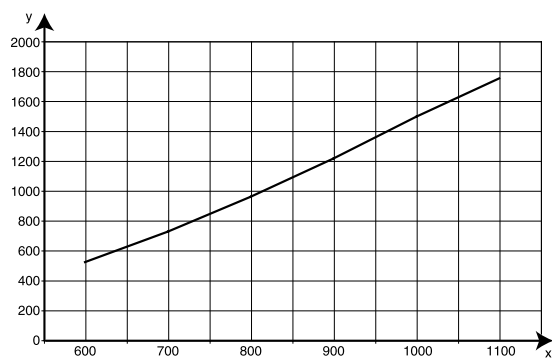


Le bras d'aspiration Nederman pour atelier de carrosserie est basé sur le bras Original. Il est spécialement conçu pour l'extraction des fumées, poussières et vapeurs générées lors des travaux de carrosserie en soudage, meulage ou peinture. Le bras est disponible uniquement en longueur 5 m. Le produit peut être monté en combinaison avec différents types de support.



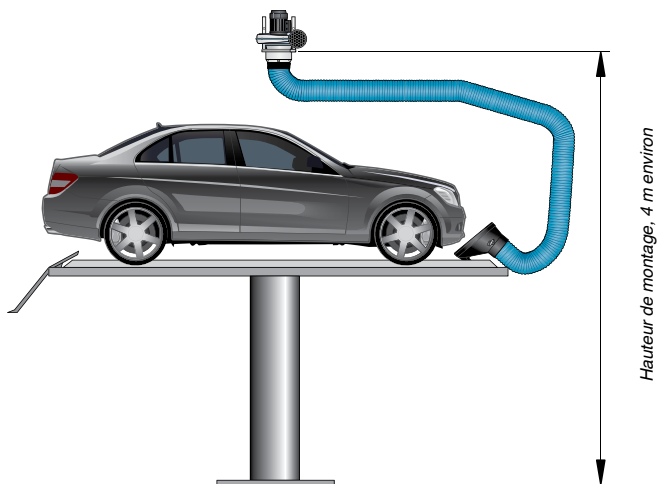
- Un pivot permet au bras de tourner sur 360°
- Le bras est souple dans toutes les directions et simple à positionner
- Le bras est équipé de série d'un clapet dans la hotte
- Deux joints à friction quadri directionnels permettent un positionnement souple même sous la carrosserie du véhicule
- Sa longueur de 5 m permet un accès aisé aux quatre coins du véhicule

Perte de charge



X : débit d'air en m³/h

Y : pression statique en Pa



Description	Portée de travail, m	Débit d'air, m³/h	Ø de raccordement, mm	Température maxi. des fumées, °C	Niveau sonore au niveau de la hotte, dB(A)	Poids, Kg	Réf.
Bras pour atelier de carrosserie 5 m	5	700-1000	150/160	70	65-70	18	10554935

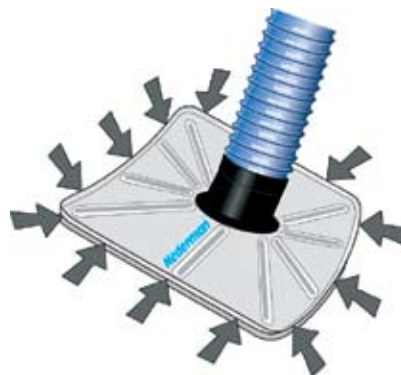
Bras d'aspiration pour pare-brise



Le bras d'aspiration Nederman pour pare-brise est basé sur le bras Original et est spécialement conçu pour aspirer les vapeurs de colle générées lors d'opérations d'encollage du pare-brise, lors de la pose, de la dépose ou du remplacement. Le bras est disponible en 4 m avec une hotte d'aspiration rectangulaire et une ouverture tout le long du bord. Il est conçu pour traiter des vapeurs lors du collage de pare-brise.



- Suspensé à un pivot qui permet au produit de tourner sur 360°
- Flexible dans toutes les directions et facile à positionner
- Peut être monté en combinaison avec différents supports, extensions de bras, sur des rails
- Équipé de série d'un clapet dans la hotte



Dimensions de hotte : 1200 x 640 mm.

Description	Portée de travail, m	Débit d'air, m ³ /h	Ø de raccordement, mm	Température maxi. des fumées, °C	Niveau sonore au niveau de la hotte, dB(A)	Poids, Kg	Réf.
Hotte pour pare-brise avec clapet sur bras Original de 4 m Horizontal	4	700-900	150/160	70	65-70	17	10553535
Hotte pour pare-brise avec clapet	-	700-900	150/160	70	-	2	10372173

Le kit se compose de	Réf.
Bras Original 4 m Horizontal + ventilateur N24 triphasé 230/400 V + support mural + démarreur manuel de ventilateur + hotte pour pare-brise	10230270

Bras d'aspiration pour environnements explosifs

La gamme des bras d'aspiration NEX est spécialement conçue pour une utilisation dans des environnements avec des fumées, vapeurs ou poussières explosives, également où des spécifications en ma-

tière d'hygiène sont très strictes et où de grands débits d'extractions sont requis. Les postes de travail typiques sont ceux en industries pharmaceutiques, cosmétiques, agroalimentaires et chimiques.

Bras d'aspiration NEX D



Une ossature de bras carénée, une gaine spécifique et une hotte en acier inox font que le bras NEX D ne nécessite que peu de maintenance et est facile à nettoyer. Le bras dispose d'une mise à la terre simple par la spire de la gaine du bras. La gaine est réalisée en PVC avec composants approuvés par la FDA.

Le NEX D Nederman est recommandé pour les environnements explosifs en zone 22 D.

Bras d'aspiration NEX DX



Une ossature de bras carénée, une gaine spécifique et une hotte en acier inox font que le bras DX ne nécessite que peu de maintenance et qu'il est facile à nettoyer. Le bras dispose d'une double mise à la terre, par la spire du flexible et le système du bras. La gaine est fabriquée en polyuréthane.

Le bras NEX DX Nederman est recommandé pour les environnements explosifs en zone 21 D.

Bras d'aspiration NEX S



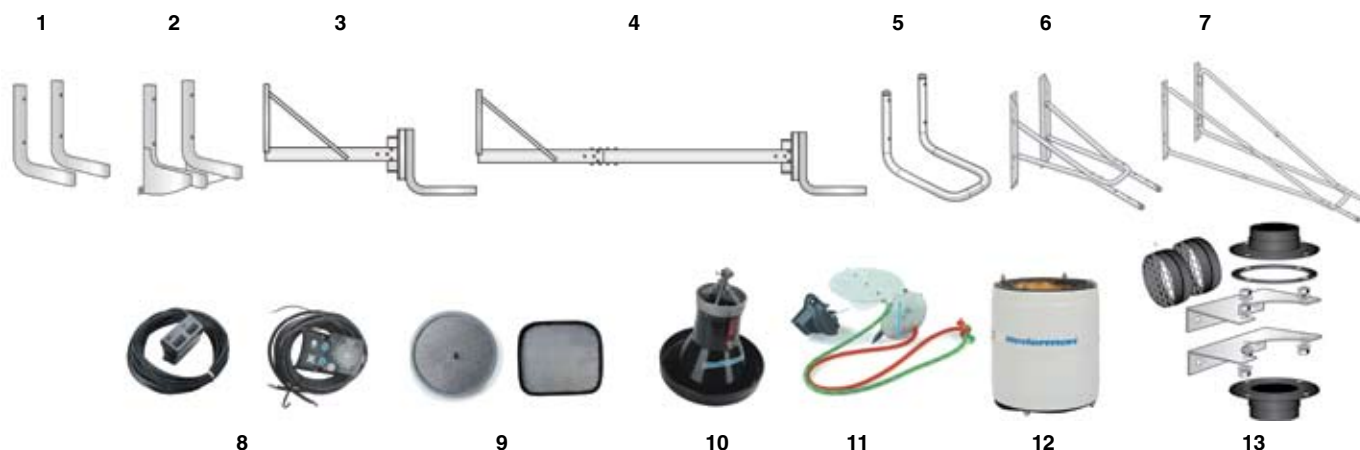
Un système de bras à support extérieur et une hotte en acier inox résistante aux acides ne nécessite que peu de maintenance et facilite son nettoyage. Le bras dispose d'une double mise à la terre, par la spire de la gaine et par le système auto porteur du bras.

Le NEX S Nederman est recommandé pour des environnements explosifs en zone 1/21, 2/22 D/G.

Pour de plus amples informations, veuillez contacter votre revendeur Nederman.
Consultez aussi le Guide Conception Nederman et le site www.nederman.com

La disponibilité du produit peut varier d'un pays à l'autre.

Accessoires de bras d'aspiration



	Description	Standard	Télescopique	Standard	NEX HD	NEX MD	Réf.
1	Support mural pour bras de 2 m et 3 m				X	X	10372215
2	Support mural pour bras de 4 m et 5 m				X	X	10372722
3	Support mural pour extension de 1 m				X	X	10512732
4	Support mural pour extension de 2 m pour bras de 2 m et 3 m				X	X	10512832
5	Support mural	X	X				10550635
6	Support mural pour extension de 1 m	X	X				10550735
7	Support mural pour extension de 2 m	X	X				10550835
8	Kit d'éclairage et de ventilateur, 24 V, 20 W, hotte Original*	X	X			X	10551235
	Relais pour éclairage, réf. 10551235*	X	X				14374307
8	Kit d'éclairage et de ventilateur, 24 V, 20 W, hotte en métal	X	X				10507435
9	Kit d'éclairage et de ventilateur, 24 V, 20 W				X		10512432
8	Kit d'éclairage de ventilateur, 24 V, 20 W, hotte MD*					X	10554635
8	Commutateur de ventilateur				X		10512532
8	Commutateur de ventilateur, hotte en métal	X	X				10371080
9	Pare étincelle pour hotte Original	X	X			X	10551335
9	Pare étincelle pour hotte en métal	X	X				10373118
9	Pare étincelle NEX HD				X		10512632
10	Hotte en métal avec clapet	X	X				10321542
11	Clapet			X			10500438
12	Silencieux pour ventilateur	X	X				14502126
12	Silencieux pour ventilateur				X	X	14502626
13	Support mural pour silencieux	X	X		X	X	14343089

* En cas d'utilisation d'une alimentation 24 V externe sans boîtier de démarrage de ventilateur Nederman, un relais (réf. 14374307) doit être installé entre l'éclairage et le contacteur.

La disponibilité du produit peut varier d'un pays à l'autre.