

## le confort du pilotage automatisé



Armoire de commande ergonomique avec instrumentation haut de gamme

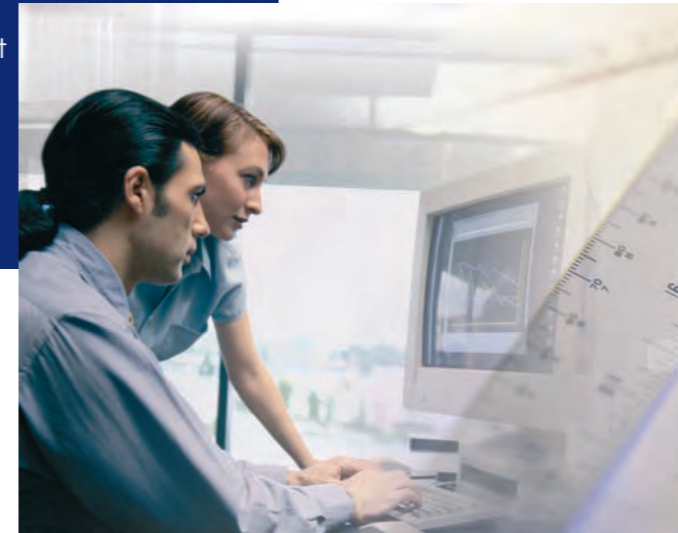


- Visualisation des phases de fonctionnement par affichage sur écran tactile avec menu déroulant interactif
- Gestion par automate des fonctions préprogrammées en usine
- Régulateur électronique de température, affichage digital
- Surveillance avec alarme sonore et visuelle du colmatage des filtres
- Réglage optimal de la pression en cabine par volet motorisé à partir de l'écran tactile avec lecture des données physiques sur la jauge magnétique



## une expérience reconnue

OMIA conseille, analyse et conçoit votre projet



OMIA, l'assurance d'une assistance globale de proximité

**40** monteurs et techniciens SAV régionalisés en France métropolitaine



Une présence mondiale



**omia**

ZI n°3, avenue Maryse Bastié  
16340 L'ISLE D'ESPAGNAC - FRANCE  
Tél. 33 (0) 5 45 20 51 90 - Fax 33 (0) 5 45 20 51 80  
omia@omia.fr - www.omia.fr

**omia**  
Cabines de peinture industrielle



Les photos, schémas, caractéristiques ne sont pas contractuels et peuvent être modifiés à tout moment sans préavis.  
OMIA copyright. The photos, drawings, characteristics are not contractual and can be modified at any time without notice.

www.omia.fr

# cabines de peinture industrie

Des modèles de cabines adaptés à votre profil d'activité



Modèle présenté avec éclairage bas optionnel

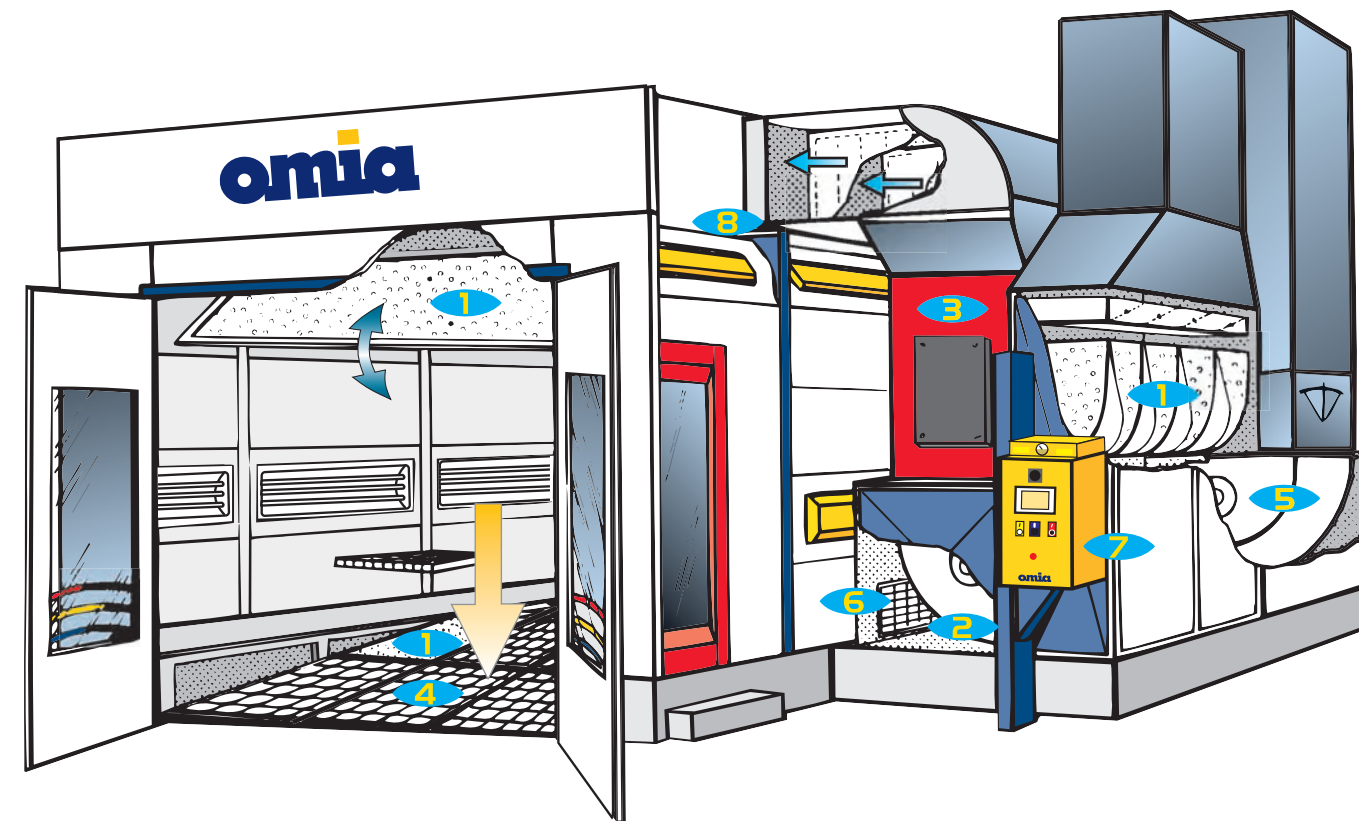
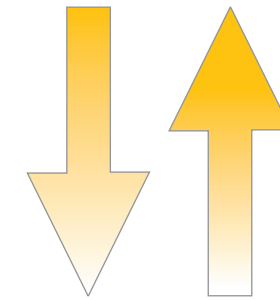
Design  
Automatisation des fonctions  
Qualité des matériaux et des composants  
Combinaisons d'implantation

Economie d'utilisation  
Maintenance ultra-simplifiée  
Silence de fonctionnement



# une conception à technologie avancée

- 1 TRIPLE NIVEAU DE FILTRATION  
préfiltration  
filtration finition plafond  
filtration sol
- 2 TURBINE DE SOUFFLAGE
- 3 BLOC THERMIQUE
- 4 CAILLEBOTIS GALVANISÉS
- 5 TURBINE EXTRACTION
- 6 RECYCLAGE AUTOMATIQUE
- 7 ARMOIRE DE COMMANDE
- 8 BLOC D'ECLAIRAGE 3 TUBES



## PRINCIPALES OPTIONS : (liste non exhaustive)

- soubassement métallique avec rampe fixe extérieure ou rampe mobile
- éclairage d'angle ou bas
- enceinte doublée - calorifugée
- structure intégrée de reprise de convoyeur

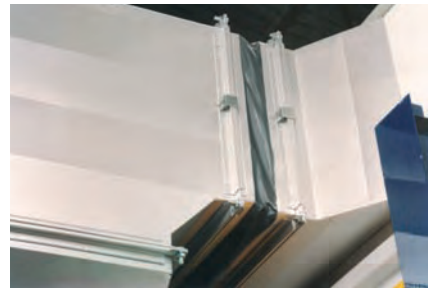
# des équipements haute définition



Plancher aspirant galvanisé large section  
Répartiteurs progressifs pour un écoulement homogène de l'air



Préfiltration grande capacité par poches alvéolaires intégrées dans un compartiment étanche avec accès verrouillable



Manchette souple de jonction anti-vibratoire servant d'interface entre la gaine de distribution et le plénum de répartition équipé de déflecteurs directionnels



Recyclage automatique en phase étuvage à circuit d'air non pollué  
Diaphragme multi-volets piloté par servo moteur  
Montée en température ultra-rapide



Eclairage haute résolution type lumière du jour  
Luminosité optimale calculée par ordinateur  
Carénage étanche  
Accès aux tubes extérieur et intérieur



Système veine d'air gaz avec vanne modulante de débit  
Rendement 100%

## 2 PROCESS DE CHAUFFAGE



Rampe gaz à flamme directe avec panoplie de sécurité intégrée



Foyer échangeur thermique à triple circuit d'échange  
Conception tout inox  
Haute résistance  
Rendement supérieur à 90%  
Brûleur fioul ou gaz à flamme soufflée